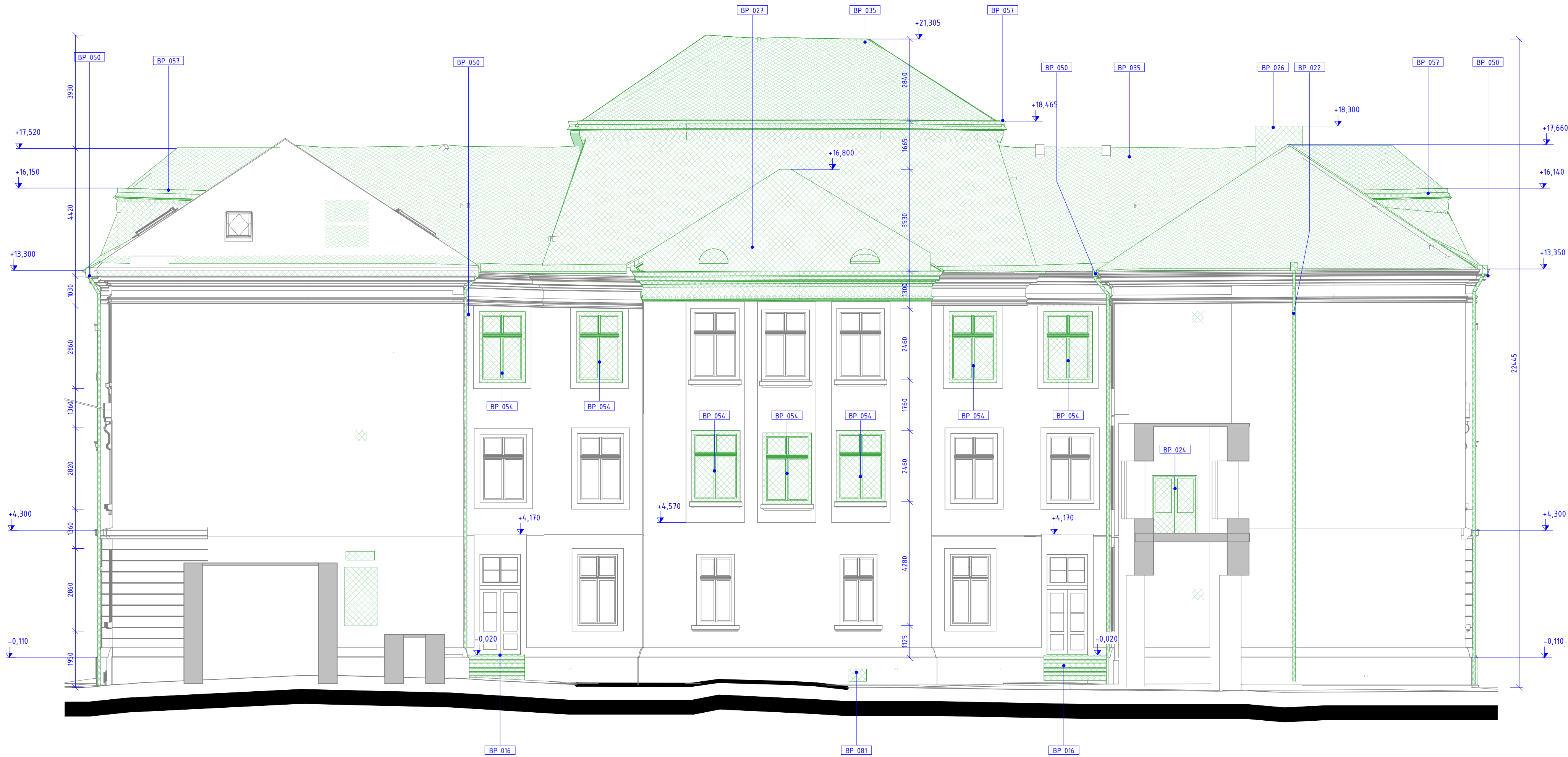


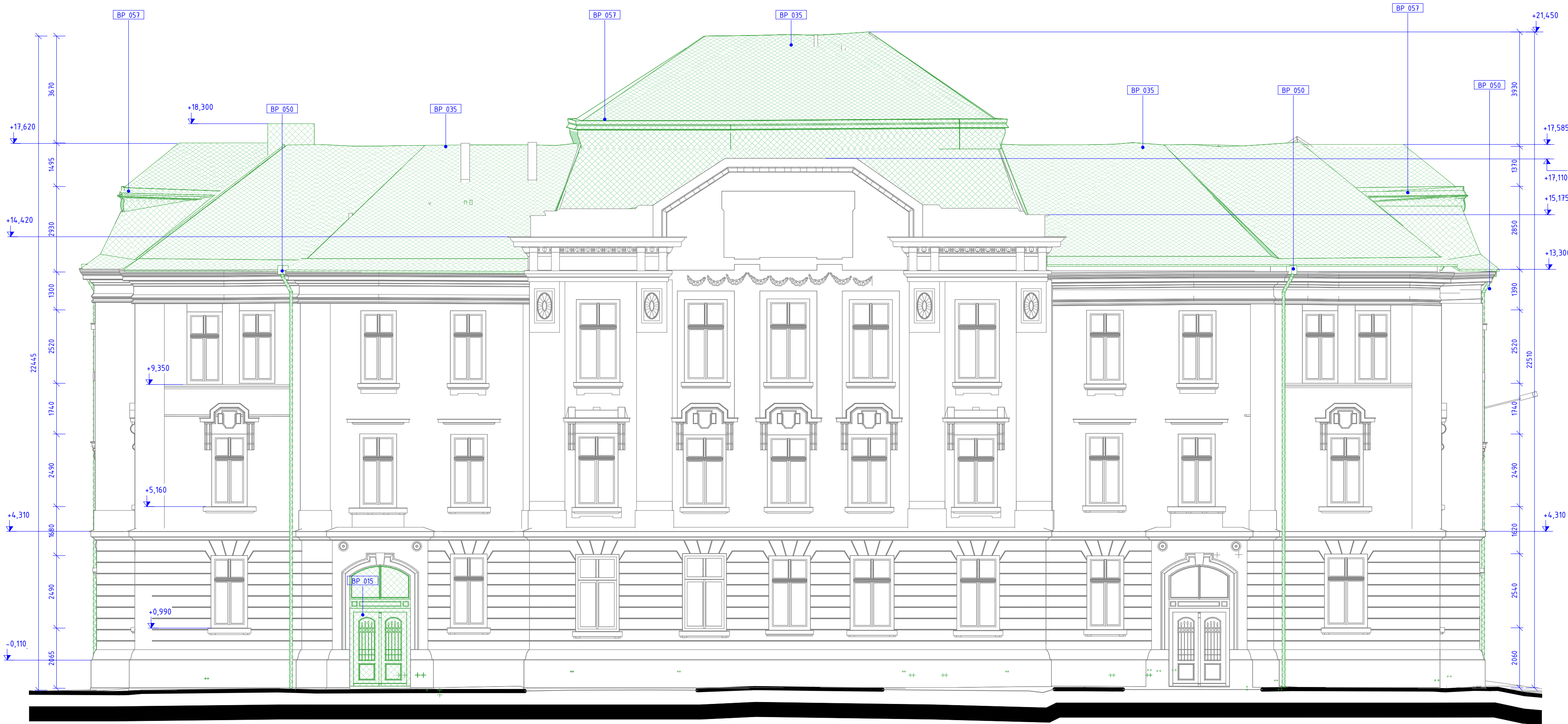
BOURACÍ PRÁCE - POHLED JIŽNÍ

1 : 100



BOURACÍ PRÁCE - POHLED SEVERNÍ

1 : 100



BOURACÍ PRÁCE	
OZN	POZNÁMKA
BP 015	DEMONTÁŽ STÁVAJÍCÍCH VSTUPNÍCH DVEŘÍ A NADSVĚTLÍKU (JEJICH USKLADNĚNÍ), VČETNĚ ODSTRANĚNÍ PŘEKLADU MEZI DVEŘMI A NADSVĚTLÍKEM - DŘEVO, SKLO, OCEL, CIHLA
BP 016	ODBOURÁNÍ STÁVAJÍCÍHO BETONOVÉHO SCHODIŠTĚ VČETNĚ PODESTY A PODEZDÍVKY 300mm ŠÍŘKY Z PLNYCH CIHEL DO VÝŠKY PODESTY NA CELE DÉLCE SCHODIŠTĚ, BETON, CIHLA
BP 022	ODBOURÁNÍ STÁVAJÍCÍ STROPNÍ KONSTRUKCE V MÍSTĚ VÝTAHOVÉ ŠACHTY A RIZALITU (DLE PRŮKLADU) POOLAHASAMOSTATNÁ POLOŽKA BP 034) DŘEVĚNÉ TRÁMY 160x220mm NA STŘEPE V RIZALITU SE UVAŽUJE S DŘEVĚNÝMI TRÁMY 150x200mm A PODLAHA (SAMOSTATNÁ POLOŽKA BP 094)
BP 024	ODSTRANĚNÍ STÁVAJÍCÍHO DVEŘNÍHO KŘÍDLA A DŘEVĚNÉ OBLOŽKOVÉ ŽÁRUBNĚ - VYČIŠTĚNÍ OTVORU OD VÝPLNÍ A PŘÍPRAVENÍ POVRCHU OŠETŘENÍ A NADPRAŽÍ NA OSAZENÍ NOVÝCH DVEŘÍ
BP 026	DEMOLICE STÁVAJÍCÍCH KOUROVODŮ DO ÚROVNĚ ULOŽENÍ VAZNÝCH TRÁM - CIHLA
BP 027	DEMOLICE STÁVAJÍCÍHO ŠTÍTU - CIHLA
BP 035	DEMOLICE STÁVAJÍCÍ STŘEŠNÍ KRYTINY, BEDNĚNÍ 28 MM, LEPENKA, PLECH 1mm
BP 050	DEMOLICE STÁVAJÍCÍHO DEŠTOVÉHO SVODU, ŽLABU
BP 054	DEMOLICE STÁVAJÍCÍHO OKNA, ODSTRANĚNÍ STÁVAJÍCÍHO PARAPETU A JEHO SEŘÍZNUTÍ PRO VYTVOŘENÍ NOVÉ POLOHY REPLIKY TOHOTO OKNA PŘI INSTALACI PROTIPOŽÁRNÍ ROLETY A KASTLIKU PRO ŽALUZII.
BP 057	DEMONTÁŽ STÁVAJÍCÍCH KLEMPŘSKÝCH PRVKŮ STŘECHY
BP 081	ODSTRANĚNÍ OKNA - KOVOVÝ RAM, VČETNĚ MŘÍŽI NA VNĚJŠÍ STRANĚ

LEGENDA

	STÁVAJÍCÍ KONSTRUKCE
	BOURANÉ PLOCHY FASÁDY, STŘEŠNÍHO PLÁŠTĚ A BOURANÝCH PRVKŮ
	BOURANÉ KONSTRUKCE

POZNÁMKA:
- OČIŠTĚNÍ LAKOVOU VODOU ZDIVA A STĚN, PŘÍPADNĚ ODSTRANĚNÍ NESOUDRŽNÝCH ČÁSTÍ OMÍTEK RUČNÍM DOČIŠTĚNÍM KARTÁČI
- PŘEDPOKLÁDÁ SE VYSPRAVENÍ cca 25% PLOCHY FASÁDY
- OPRAVA PLOŠNÉ ŠTUKOVÉ VÝZDOBY 40% PLOCHY
- VÝMĚNA STÁVAJÍCÍCH KLEMPŘSKÝCH PRVKŮ V 100%, STÁVAJÍCÍ OPLECHOVÁNÍ ŘÍMS BUDE DEMONTOVÁNO A NAHRÁZENO NOVÝM HLINÍKOVÝM PLEČEM TL 0,7mm, PARAPETY OKEN BUDOU VYMĚNĚNY DLE ZHODNOCENÍ STAVU, PŘEDPOKLAD JE 100%.
- VÝMĚNA SVODŮ JE SOUČÁSTÍ ASŘ, OD GAJGRŮ JE SOUČÁSTÍ ČÁSTI ZTI

GENERÁLNÍ PROJEKTANT:	SCHEMA OBJEKTU:	C. PÁŘE:	AUTORIZACE:
ATELIÉR VELEHRADSKÝ			
Vystavěná 1, 403 00, Brno / IČ: 292 63 140 / atelier@velehradsky.cz / +420 547 221 936			
NÁZEV AKCE:	Ostravská univerzita, objekt A, Přírodovědecká fakulta	ODPOVĚDNÝ PROJEKTANT:	Ing. arch. Tomáš Velehradský
STAVENÍK:	Ostravská univerzita - zástupce - doc. Mgr. Petr Kopecký, Ph.D., rektor	HLAVNÍ INŽENÝR PROJEKTU:	Ing. Kamil Matýšek
MÍSTO STAVBY:	k.ú. Moravská Ostrava, ul. 30.dubna 22/1404 702 00	VYPRACOVAL:	Ing. Jan Kubík Ing. Tomáš Kopecký Ing. Božena Rybníčková
SUBORDINAVATEL:		DATUM:	05/2023
		FORMÁT:	594 x 840
		STUPEŇ PO:	DOKUMENTACE PRO PROVÁDĚNÍ STAVBY
		DIL:	D. DOKUMENTACE OBJEKTŮ
		OBJEKT:	1. SO-01
		ČÁST:	1. ARCHITEKTONICKÉ A STAVEBNÍ ŘEŠENÍ
		PROFESÍ:	